

MAPIR Survey2

Fotocamere multispettrali



Ideali per rilievi fotogrammetrici
e per l'agricoltura di precisione



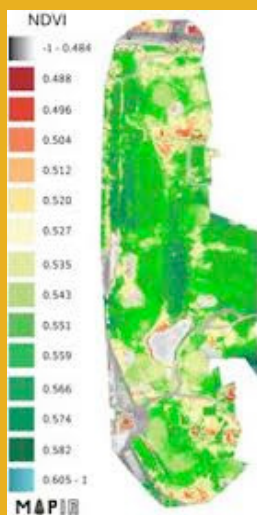
Distribuito in Italia da masterdrone®

MAPIR Survey2

Compatte ed efficienti.

Sono lo strumento ideale per valutare lo stato di salute della vegetazione (NDVI, ENDVI) e l'ottimizzazione della distribuzione delle risorse.

Oltre all'utilizzo nel campo multispettrale, le camere MAPIR sono anche adatte ai rilievi fotogrammetrici.



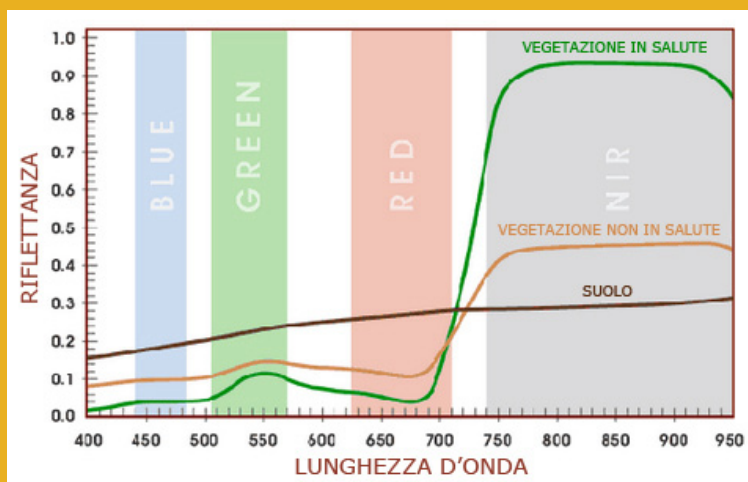
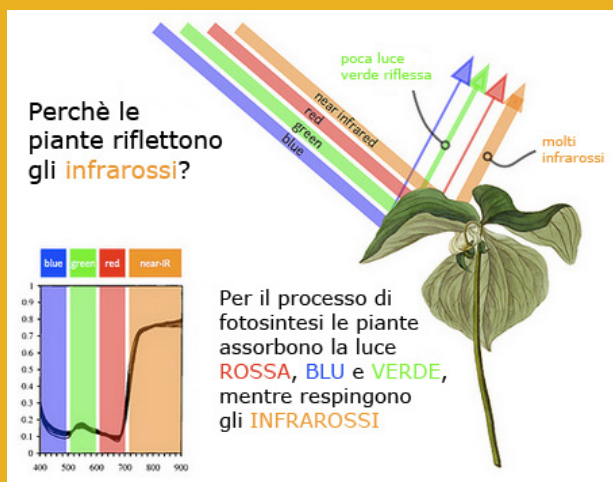
Il sensore da 16MP e l'obiettivo non-fisheye permettono di catturare immagini aeree molto definite e nitide.

Le foto vengono scattate con timer predefinito oppure può essere inviato un segnale PWM attraverso la porta HDMI.

Con alimentazione via USB la fotocamera si accende e si spegne automaticamente.

Mapir Survey2 ha dimensioni simili a GoPro® Hero, queste piccole telecamere possono essere montate sul drone utilizzando differenti supporti.

E' possibile scegliere tra una vasta gamma di modelli per acquisire al meglio i vari spettri di luce: Visible Light, NDVI Red + NIR, Infrared Light, Red Light, Green Light, Blue Light.



Masterdrone by Hydro2Power SRL
Via Campo Cioso 76
20069 Vaprio d'Adda (MI)
Italy

Contatti
tel: 02 9098 9883
email: staff@masterdrone.it

